

15 MAI 2023

**BEAUTY BUSINESS DAY**

RHÔNES-ALPES



100% pro, 100% business

# COMMENT PRENDRE LE VIRAGE GREEN DANS LE CADRE DE VOTRE ACTIVITÉ PROFESSIONNELLE ?



## BEAUTY FORUM



COMMENT PRENDRE LE VIRAGE DU GREEN  
DANS LE CADRE DE VOTRE ACTIVITE PROFESSIONNELLE

Question très légitime ...  
car notre industrie est loin d'être CLEAN

# COMMENT PRENDRE LE VIRAGE DU GREEN DANS LE CADRE DE VOTRE ACTIVITE PROFESSIONNELLE

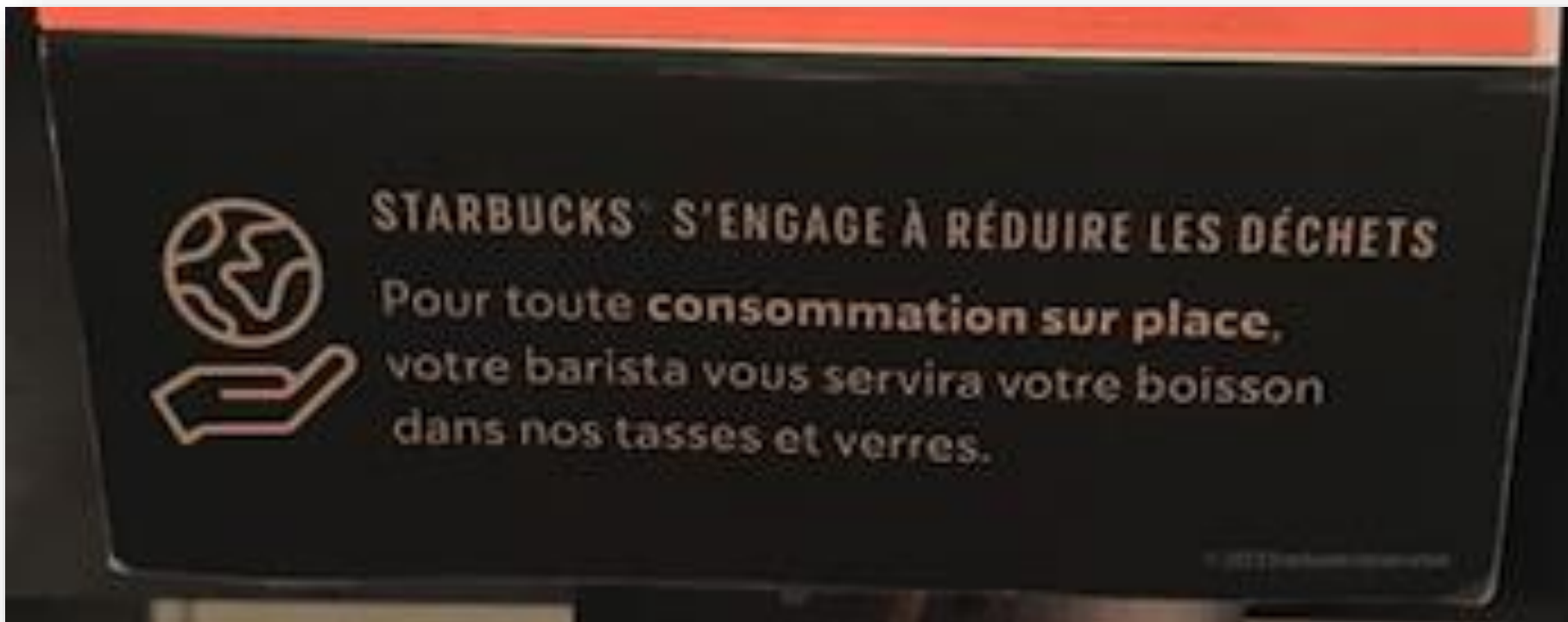
Pourtant les labels sont nombreux ...



Pour l'alimentation, les produits, les établissements hôteliers ou résidences et campings, et les spas.

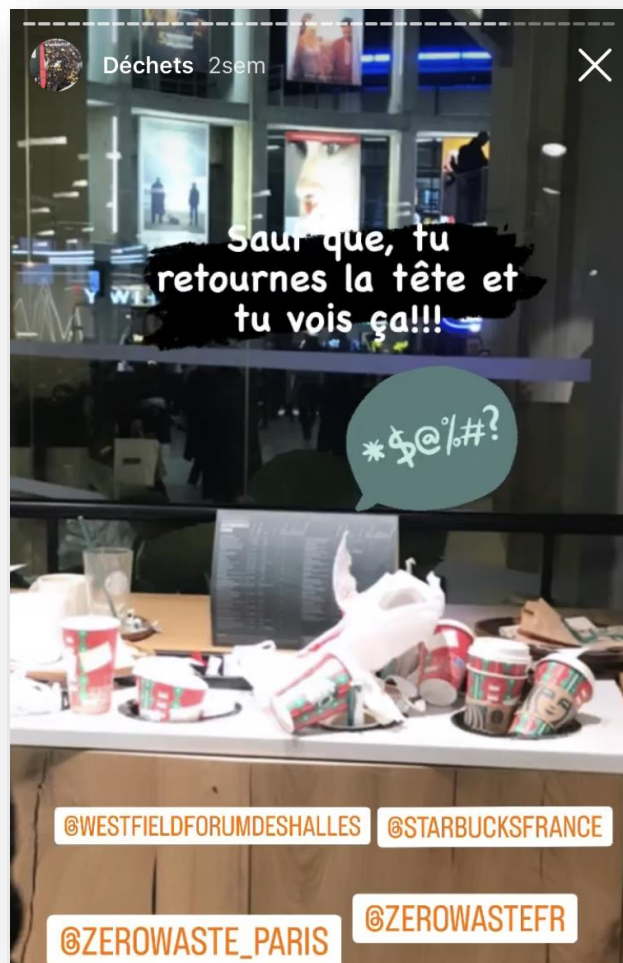


# COMMENT PRENDRE LE VIRAGE DU GREEN DANS LE CADRE DE VOTRE ACTIVITE PROFESSIONNELLE



Nous sommes tous concernés par la RSE ...



COMMENT PRENDRE LE VIRAGE DU GREEN  
DANS LE CADRE DE VOTRE ACTIVITE PROFESSIONNELLE

Sauf que, tu retournes la tête et tu vois ça !!!

COMMENT PRENDRE LE VIRAGE DU GREEN  
DANS LE CADRE DE VOTRE ACTIVITE PROFESSIONNELLE

C'est la pire des pubs que puisse vous faire une influenceuse ...



# COMMENT PRENDRE LE VIRAGE DU GREEN DANS LE CADRE DE VOTRE ACTIVITE PROFESSIONNELLE



@WESTFIELDFORUMDESHALLES

Et pour info  
@starbucksfrance, la  
serveuse ne m'a même  
pas demandé si ma  
commande était sur  
place ou à emporter, et  
elle m'a servie la  
boisson dans un gobelet  
à usage unique...

La parole est  
maintenant à vous, sans  
raconter des salades  
bien sûr



Et voilà comment une info  
est partagée, et reprise ...  
Mais qu'en est-il dans nos  
instituts et spas ?



zerowaste\_paris

Alors pourquoi ne pas les utiliser ??



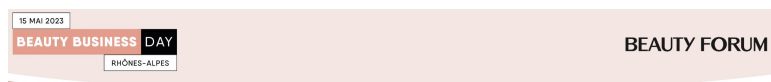
# COMMENT PRENDRE LE VIRAGE DU GREEN DANS LE CADRE DE VOTRE ACTIVITE PROFESSIONNELLE

Vos premières questions concernent souvent le recyclage, l'utilisation de gobelets en plastique ou en carton, et le linge.





# COMMENT PRENDRE LE VIRAGE DU GREEN DANS LE CADRE DE VOTRE ACTIVITE PROFESSIONNELLE



15 MAI 2023

**BEAUTY BUSINESS DAY**

RHÔNES-ALPES

# COMMENT PRENDRE LE VIRAGE DU GREEN DANS LE CADRE DE VOTRE ACTIVITE PROFESSIONNELLE

**BEAUTY FORUM**



COMMENT PRENDRE LE VIRAGE DU GREEN  
DANS LE CADRE DE VOTRE ACTIVITE PROFESSIONNELLE

**Quel est l'impact environnemental et  
financier de votre linge de bain ?**



**Le coût de la culture et de la production pour le  
linge en coton**



**20,43** kg de CO2



**43 000** litres d'eau



**0,94** €/ nuité

Pour une chambre équipée de 2 peignoirs, 2 draps de bain, 2 serviettes de toilette et 1 tapis  
de bain, cela représente un poids total de 4,3 kg.



# COMMENT PRENDRE LE VIRAGE DU GREEN DANS LE CADRE DE VOTRE ACTIVITE PROFESSIONNELLE

**Réduisez votre impact écologique &  
diminuez vos coûts**



**Le coût de la culture et de la production pour le  
linge en bambou**

**Le coût de la culture et de la production pour le  
linge en bambou**



**11,39** kg de CO2



**1 000** litres d'eau



**0,35** €/ nuité

Comptoir du Bambou vous accompagne avec une gamme de linge **haut de gamme** et **durable**.

**Un linge vertueux pour vous permettre de faire  
des économies**



# COMMENT PRENDRE LE VIRAGE DU GREEN DANS LE CADRE DE VOTRE ACTIVITE PROFESSIONNELLE



## Matière première écologique

Le bambou ne nécessite aucun produits chimiques ou nocifs et n'a pas besoin de plus d'eau que ce que lui fournit la planète pour se développer en grande quantité.

## Moins de renouvellement de linge

La fibre de bambou est 3 fois plus résistante, ce qui permet de diminuer votre fréquence de renouvellement et donc de faire des économies.



## Réduction de la consommation d'eau et d'énergie

Le linge en bambou peut être lavé à basse température en cycle court ce qui permet des économies considérables et de réduire votre impact environnemental.



15 MAI 2023

**BEAUTY BUSINESS DAY**

RHÔNES-ALPES

## COMMENT PRENDRE LE VIRAGE DU GREEN DANS LE CADRE DE VOTRE ACTIVITE PROFESSIONNELLE

**BEAUTY FORUM**



GANT RECYCLABLE

Résultats trouvés: 5



Mini fluffy - gant de  
démaquillage ultra-doux



The nude large - gant  
de démaquillant  
exfoliant



Fluffy nude small - gant  
de démaquillage ultra-  
doux exfoliant



Fluffy - gant de  
démaquillage ultra-doux



The nude small - gant  
de démaquillant  
exfoliant





15 MAI 2023

**BEAUTY BUSINESS DAY**

RHÔNES-ALPES

## COMMENT PRENDRE LE VIRAGE DU GREEN DANS LE CADRE DE VOTRE ACTIVITE PROFESSIONNELLE

**BEAUTY FORUM**



France-Guyane  
Photo Alain Jocard



15 MAI 2023

**BEAUTY BUSINESS DAY**

RHÔNES-ALPES

## COMMENT PRENDRE LE VIRAGE DU GREEN DANS LE CADRE DE VOTRE ACTIVITE PROFESSIONNELLE

**BEAUTY FORUM**



Photo AFP  
Stéphano Rollandini

# COMMENT PRENDRE LE VIRAGE DU GREEN DANS LE CADRE DE VOTRE ACTIVITE PROFESSIONNELLE

Le saviez-vous ?



@ZEROWASTE\_PARIS



C'est la quantité moyenne de  
déchets produite par habitant.e  
et par an en France...

@zerowaste\_paris





# Contextualiser la RSE



D'après vous,  
que signifie la **RSE** ?

Est-ce une  
obligation  
aujourd'hui ?

## Contextualiser la RSE en définissant ensemble le vocabulaire utilisé



Ayons un vocabulaire commun.

R comme ...

Responsabilité

# COMMENT PRENDRE LE VIRAGE DU GREEN DANS LE CADRE DE VOTRE ACTIVITE PROFESSIONNELLE



Ayons un vocabulaire commun.

S comme ....

Sociétale

ou **Sociale**



15 MAI 2023

**BEAUTY BUSINESS DAY**

RHÔNES-ALPES

COMMENT PRENDRE LE VIRAGE DU GREEN  
DANS LE CADRE DE VOTRE ACTIVITE PROFESSIONNELLE

**BEAUTY FORUM**



Ayons un vocabulaire commun.

E comme ....

**Environnementale**

Economique

Des

Entreprises

# COMMENT PRENDRE LE VIRAGE DU GREEN DANS LE CADRE DE VOTRE ACTIVITE PROFESSIONNELLE



L'enjeu est bien de statuer sur  
votre  
stratégie de développement  
en utilisation l'outil RSE

## LES 7 CHAPITRES DU CONCEPT RSE





15 MAI 2023

**BEAUTY BUSINESS DAY**

RHÔNES-ALPES

COMMENT PRENDRE LE VIRAGE DU GREEN  
DANS LE CADRE DE VOTRE ACTIVITE PROFESSIONNELLE

**BEAUTY FORUM**

## LE PREMIER CHAPITRE DU CONCEPT RSE



Participer activement au tissu  
économique et social local

Les communautés et le  
développement local.

## LE SECOND CHAPITRE DU CONCEPT RSE



Offrir des produits et services  
équitable et durables

Les questions relatives au  
consommateur et à la protection  
du consommateur

## LE TROISIEME CHAPITRE DU CONCEPT RSE



Intégrer les parties  
prenantes / collaborateurs

La loyauté des pratiques



## LE QUATRIEME CHAPITRE DU CONCEPT RSE



La responsabilité de la structure

Engagement du responsable  
dans la démarche

# COMMENT PRENDRE LE VIRAGE DU GREEN DANS LE CADRE DE VOTRE ACTIVITE PROFESSIONNELLE

## LE CINQUIEME CHAPITRE DU CONCEPT RSE



**Les droits humains**

Participer à la lutte contre les discriminations

## LE SIXIÈME CHAPITRE DU CONCEPT RSE



Les conditions et relations de travail

Développer le capital humain



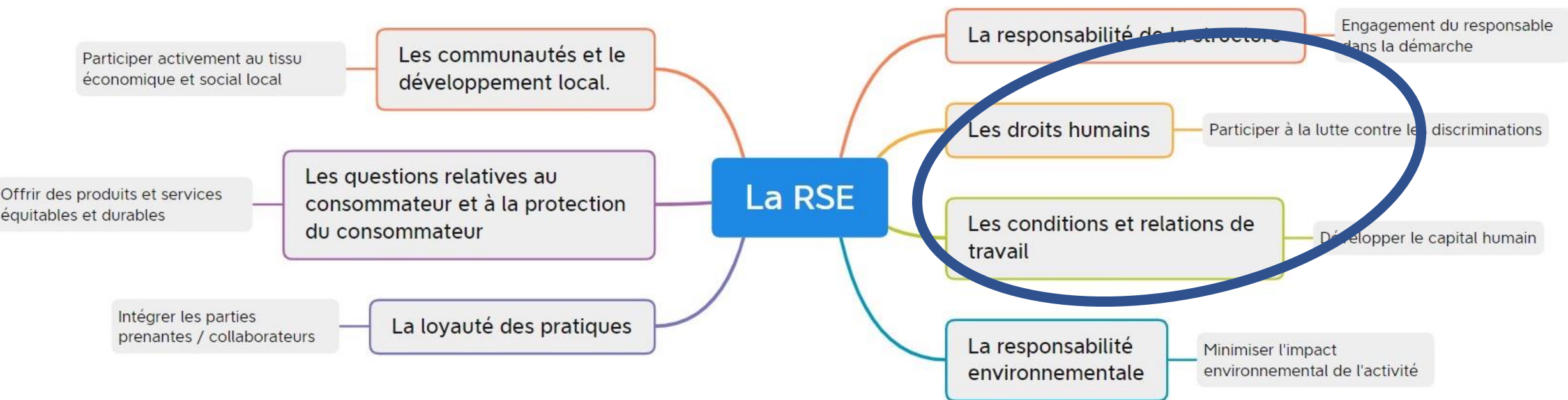


## LE SEPTIEME CHAPITRE DU CONCEPT RSE

La responsabilité  
environnementale

Minimiser l'impact  
environnemental de l'activité

## LES 7 CHAPITRES DU CONCEPT RSE



## CE QUI NOUS PARLE ...

Une démarche qui va devenir obligatoire,  
Qui doit partir de la Direction,  
Fondée sur des bonnes pratiques et du bon sens  
Avec L'HUMAIN AU COEUR DE SON ENVIRONNEMENT





# Les avantages d'une démarche RSE



LES AVANTAGES SONT MULTIPLES ET QUANTIFIABLES



- ✓ Mettre en œuvre la stratégie de votre entreprise
- ✓ Fidéliser vos employés et garantir une stabilité RH
- ✓ Maîtriser l'impact environnemental de votre activité
- ✓ Impliquer vos fournisseurs, clients et collaborateurs dans votre démarche
- ✓ Développer la relation client
- ✓ Accroître votre impact dans l'économie locale



**Vous l'avez compris ...**

**La démarche commence souvent par la volonté de la Direction  
Et doit impliquer tous les collaborateurs**



Agissons avant que le législateur ne nous y oblige !

# COMMENT PRENDRE LE VIRAGE DU GREEN DANS LE CADRE DE VOTRE ACTIVITE PROFESSIONNELLE



## Donner du sens en ayant une approche pragmatique

**Une approche réaliste, ciblée et adaptée est la clé du succès**

Analyser et comprendre la maturité d'un projet RSE dans l'entreprise :

Quelle est la volonté stratégique de l'entreprise ?

Quelle est l'ADN, les valeurs et les priorités de votre entreprise ?

Quelles sont les capacités internes : financières, RH et opérationnelles ?



## LES QUESTIONS !!!!!



1. Est-ce obligatoire ?
2. Combien cela coûte et combien cela peut me rapporter?
3. La RSE est-il un effet de mode?
4. Mon personnel ne fait pas le tri, comment puis-je le sensibiliser?
5. Ma clientèle me demande si mon entreprise est RSE, comment lui répondre?
6. Mes fournisseurs se disent RSE, comment vérifier simplement?
7. Mon turnover (changement de personnel) est très important, la RSE peut-elle être une réponse à ma stratégie de recrutement?

15 MAI 2023

**BEAUTY BUSINESS DAY**

RHÔNES-ALPES

COMMENT PRENDRE LE VIRAGE DU GREEN  
DANS LE CADRE DE VOTRE ACTIVITE PROFESSIONNELLE

**BEAUTY FORUM**

